

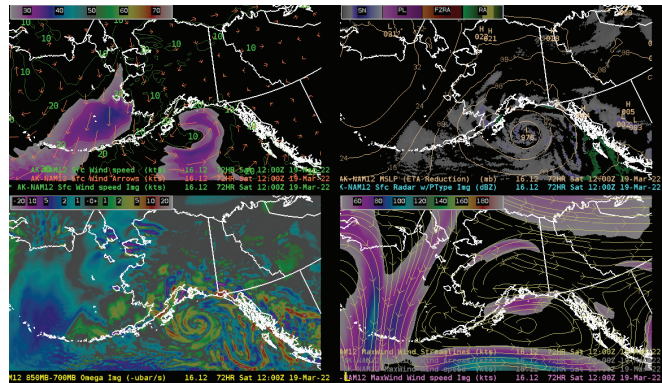
MetWise® Net

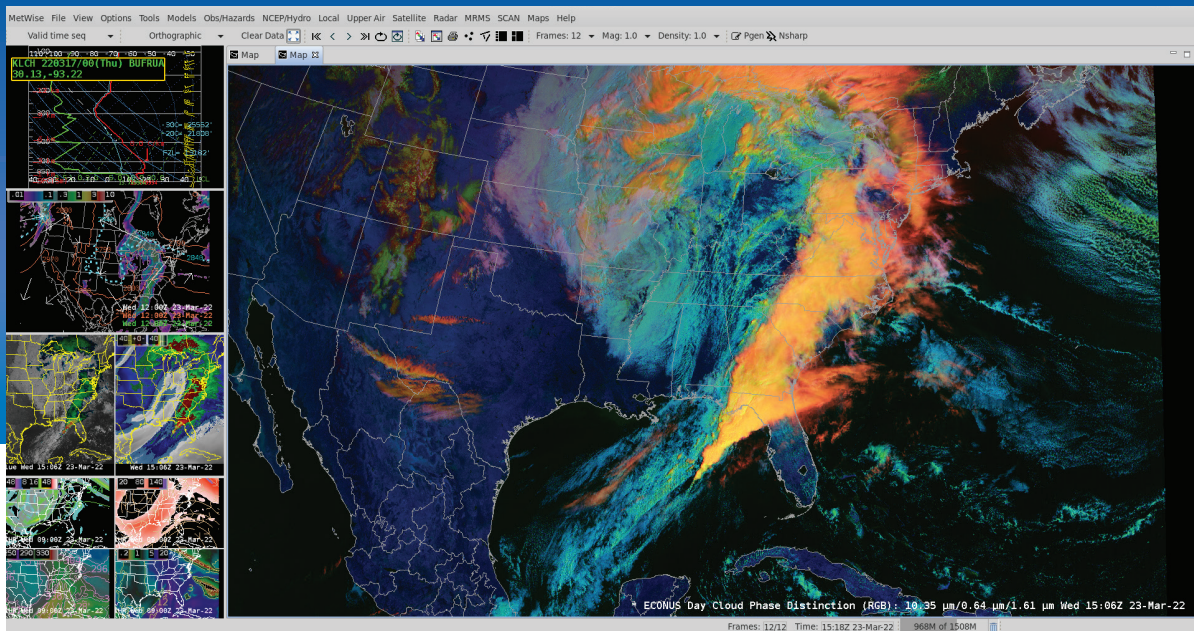
MetWise® Net es un servicio profesional de visualización meteorológica de vanguardia. Incorpora una gran cantidad de conjuntos de datos meteorológicos e hidrológicos que se utilizan para analizar y predecir el tiempo desde una escala global hasta comunidades locales. La interfaz gráfica del navegador web de MetWise Net se diseñó meticulosamente para integrar simultáneamente diferentes tipos de información meteorológica, a la vez que ofrece al usuario un control casi total para elegir la región geográfica de interés y el período temporal que mejor se adapte a sus necesidades operativas.

Acceda a sus herramientas a pedido

Para garantizar que la información fiable esté disponible bajo demanda, ENSCO utiliza plataformas de computación en la nube de primer nivel para atender a sus clientes. Un completo repositorio de información casi en tiempo real, procesado con nuestro motor de ingesta, incluye, entre otros, Informes Meteorológicos de Aeródromo (METAR) terrestres y observaciones sinópticas, detección de rayos terrestres, teledetección eostacionaria y en órbita polar a nivel mundial, radar de vigilancia meteorológica Doppler para Estados Unidos e internacionalmente, simulaciones de modelos de predicción numérica del tiempo (PNT) y alertas meteorológicas de EE. UU.

A través de una conexión a Internet estándar, los usuarios de MetWise Net pueden conectarse rápidamente a una pantalla meteorológica dedicada y recuperar cualquier número de campos que puedan ser pertinentes a sus necesidades operativas. Cada suscriptor del servicio está equipado con la capacidad de guardar de manera procedimental las visualizaciones meteorológicas a través de macros y cuenta con opciones para manipular mapas de color, períodos temporales y planos de visión (2D horizontal o vertical).





¿Por qué MetWise Net?

Con productos meteorológicos de libre acceso distribuidos por la web, ¿qué hace único a MetWise Net? Para empezar, el servicio de ENSCO cierra la brecha. El personal operativo puede acceder, personalizar y manipular la información meteorológica para proyectos sin necesidad de consultar sitios web potencialmente poco fiables ni filtrar la información no fiable. Si un usuario del servicio desea rastrear los impactos pasados, actuales o futuros de una tormenta invernal en EE. UU., una brisa marina en Florida, un tifón en el Pacífico occidental o un frente frío estacional en Alemania, nuestra herramienta de visualización ofrece una única salida para rastrearlo todo. El servicio MetWise Net garantiza un tiempo de actividad del 99 % o superior, necesario para realizar las tareas diarias en servicios públicos comerciales o gubernamentales, empresas de transporte logístico, monitorización de la gestión de emergencias y muchas otras industrias

Productos clave con nuestro servicio MetWise Net

- Imágenes de teledetección de alta resolución en todo el mundo
- Radar meteorológico de próxima generación (NEXRAD Weather) Radar de vigilancia) para los EE. UU., sus territorios y otros países del mundo.
- Orientación meteorológica numérica global de alta resolución Disponible en los Centros Nacionales de Predicción Ambiental (NCEP), el Centro Europeo de Pronósticos Meteorológicos a Medio Plazo (ECMWF) y otros proveedores extranjeros.*
- Observaciones de superficie METAR y sinópticas.
- Observaciones y perfiles de la atmósfera superior.
- Integración de detección de rayos terrestres y geoestacionarios servicios.*
- Productos de seguimiento tropical personalizados por ENSCO que incluyen Pronóstico de trayectoria de ciclones, cono de incertidumbre y radios de viento en muchas cuencas de

tormentas múltiples.

- Visualización de alertas meteorológicas severas de EE. UU. casi en tiempo real y advertencias.
- Capacidad de rastrear y mostrar ubicaciones de aeronaves en todo el mundo.*
- Capacidades interactivas: ampliación de fuentes, zoom de mapas, opciones de densidad de datos, cuadros de animación y alteración de mapas de colores específicos según los requisitos del usuario.
- Integración de superposiciones de Sistemas de Información Gráfica (SIG).
- Capacidades de visualización selectiva: contornos, gradientes de relleno de color, púas de viento y flechas de viento.
- Capacidad para crear macros usando varias superposiciones. Con esto Función, el usuario puede cargar rápidamente la información necesaria para tomar decisiones críticas.
- Muestreo de datos al pasar el ratón por encima.
- Una ventana de visualización de datos principal y de cuatro lados para cargar e intercambiar campos meteorológicos.
- Recarga automática incorporada: la información más reciente siempre está disponible. Cuando ENSCO obtiene la información, usted obtiene la información.

**Puede requerir datos de pago o propietarios fuera del estándar de suscripción.*

